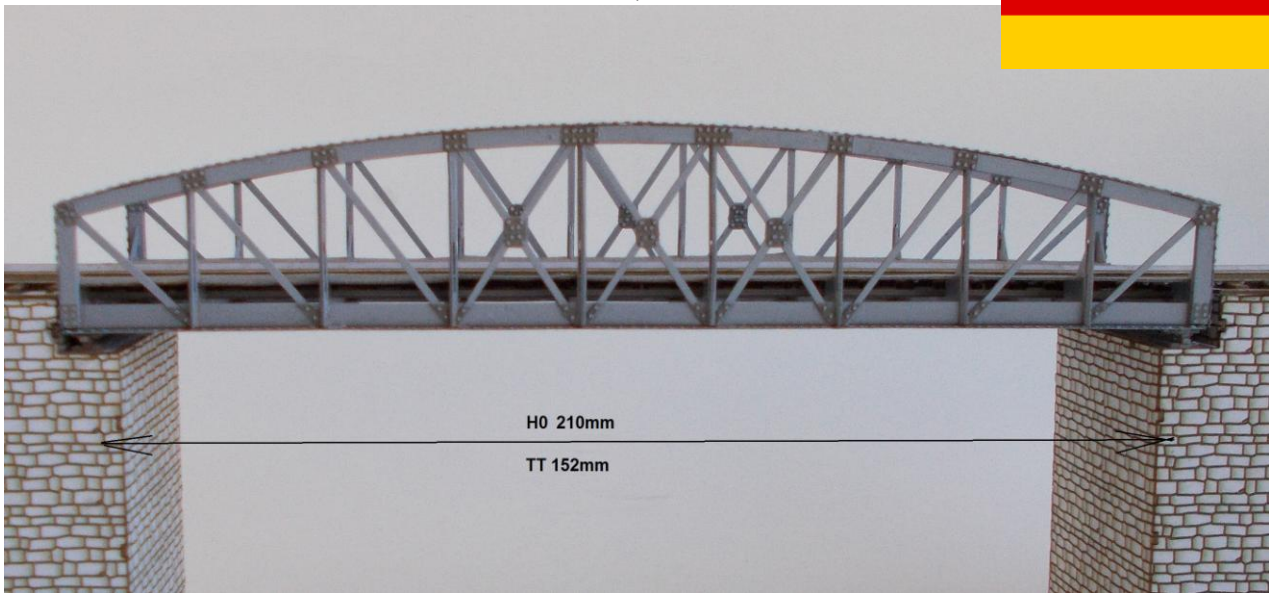


# Bogenfachwerkstahlbrücke "Praha - Strojnická"



– Bauanleitung

LAS 4409 TT | LAS 5409 H0



Die Vorlage vom Modell ist die Eisenbahnbrücke in Prag Holešovice in der Nähe des Messegeländes in der Strasse Strojnická auf der Bahnkupplung von der Buschtehrader Eisenbahn (B.E.B.) zwischen Bruska und Bubna, die in den Jahren 1866-1868 gebaut wurde.

**Die Vorarbeiten:** Vor dem Beginn der Vorarbeiten studieren Sie den Baukasten und die Montageanleitung sorgfältig durch und überlegen Sie sich das Bauverfahren. Bereiten Sie sich die notwendigen Werkzeuge und Hilfsmittel vor. Die Teile vom Baukasten REISSEN Sie grundsätzlich nicht AUS, aber schneiden Sie sie so aus, damit Sie sie leicht aus dem Karton herausnehmen können. Andernfalls droht ihre unwiederbringliche Beschädigung. Wir empfehlen, die Kartone mit den Teilen von der Brücke und auch die Kartone mit den Stützen vor der Zusammensetzung mit dem entsprechenden Farbton von grauer Farbe zu färben. Sie können den Karton ausgezeichnet bespritzen, z.B. mit der Sprühfarbe. Dann kann man die fertige Brücke besser nachfärben.

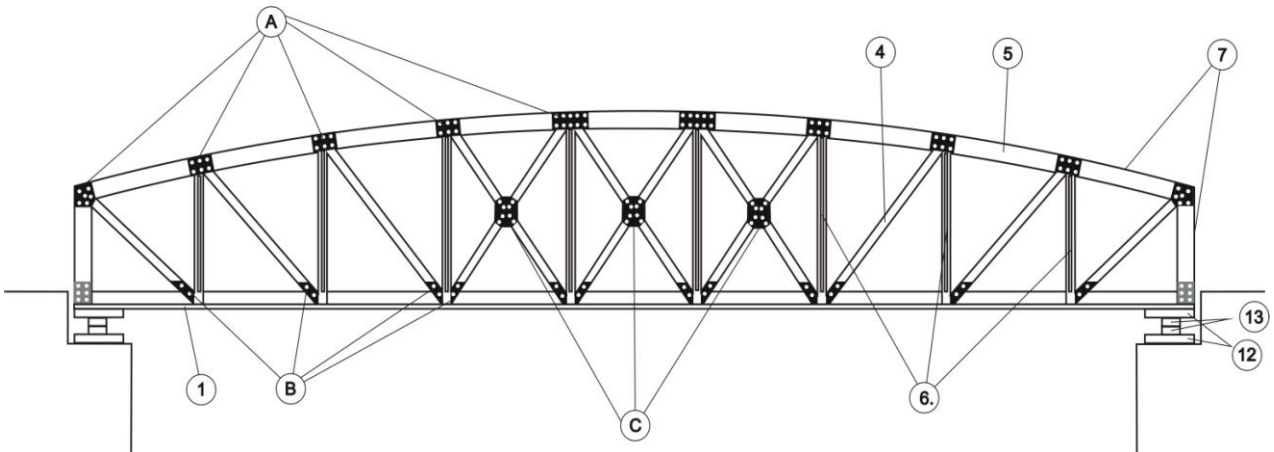
**Die erforderliche Hilfsmittel und das Material zum Bau:** das Skalpell oder der Rasierklingschneidezahn, die Pinzette, der Pinsel Nr. 4, das Stahllineal, der Sekundenkleber und Dispersionsklebstoff, die Farbe für die Brücke (am besten Alkoholfarbe).

## **Der Zusammenbau von der Brücke:**

- Auf den Teil (1) kleben Sie den Teil 10x (2) auf;
- Biegen Sie die Teile 2x (3) (mit der Biegerille nach innen in die Biegung) um und kleben Sie sie auf den Teil (1) auf – schieben Sie sie unter die Teile (2) ein;
- Verstärken Sie die Teile (4) aus beiden Seiten mit dem Aufkleben von den Teilen (5), kleben Sie in die Verbindungen von den Balken in dem Bogen die Teile (A) und (C) von beiden Seiten ein;
- Kleben Sie so komplettierten Seitenteile (Seitenbretter) (4) zu dem Brückenfundament (1) mit Hilfe von den Querträgern (2) auf, passen Sie nach der Zeichnung die Teile (B)

ein, kleben Sie die Aussteifungen 8x (6) aus der Aussenseite ein, überdecken Sie die Kante von dem Brückenbogen mit dem Nietensband (7);

- In den Raum für die Lagerung von den Schienen kleben Sie von oben in Längsrichtung die Bänder 2x (8) als Schienenbett ein;
- Das Modell ist für den Anstrich oder das Spritzen mit der Farbe nach dem von Ihnen gewählten Schema vorbereitet. Nach dem Anstreichen von der Brücke passen Sie die Brücke auf die Pfeiler ein, passen Sie das Gleis ein und verkleben Sie es. Danach kleben Sie die vorher gefärbten geknackten Bleche 2x (11) auf die Laufgänge auf. Platzieren Sie in die Mitte vom Gleis zwischen die Schienen die Grundlagenversteifung (9) so, dass die gravierten Kanten die Unterlage auf die Mitte begrenzen, danach kleben Sie auf sie von oben den Teil (12) auf. Achten Sie auf seine richtige Zentrierung. Setzen Sie aus den Teilen 2x(12) und 2x(13) das Kugellager von der Brücke zusammen und das so, dass Sie auf den Teil (12) von oben die Teile 2x(13) auf sich aufkleben und auf diese kleben Sie von oben den Teil (12) aufkleben. Sie bilden das Profil von dem Buchstabe H, der auf der Seite liegt. Platzieren Sie diese Kugellager von unten auf die Ränder von der Brücke (**siehe Anleitungszeichnung**).
- Färben Sie das begehbare Deckblech (10) zwischen den Schienen nach eigener Beobachtung und Erwägung nach und kleben Sie es auf die Stelle auf.



*Die Anleitung dient nur zur Orientierung und sie beschreibt eher die Folge von einzelnen Schritten bei dem Zusammenbau des Modells als konkrete Modellierungstechniken. Jeder Modellbauer hat seine eigene eingebürgerte Arbeitsweise und es hängt nur von ihm ab, wie das Endprodukt aussehen und wie es detailliert bearbeitet sein wird.*

*Sie können zur Brücke die Brückenstützen mit der Höhe von 70mm (H0) respektive 51mm (TT) Katalognummern **LAS 4400 TT** und **LAS 5400 H0**, die Stützwände Katalognummern **4404 TT** und **LAS 5404 H0** nachkaufen.*

**Lichtweite der Brücke: H0 = 210mm**

**TT = 152mm**

*Ich wünsche viel Spass. Bei Fragen oder Interesse an weiteren Modellen von Gebäuden und Zubehör schreiben Sie an die E-mail [domecky.info@centrum.cz](mailto:domecky.info@centrum.cz). Die Modelle von weiteren Eisenbahngebäuden, die aus Karton mit Laser geschnitten sind, sind auch im Angebot auf den Webseiten [www.kb-model.eu](http://www.kb-model.eu). Hier können Sie auch diese Anleitung herunterladen.*

Karel Barták  
**KBmodel**