

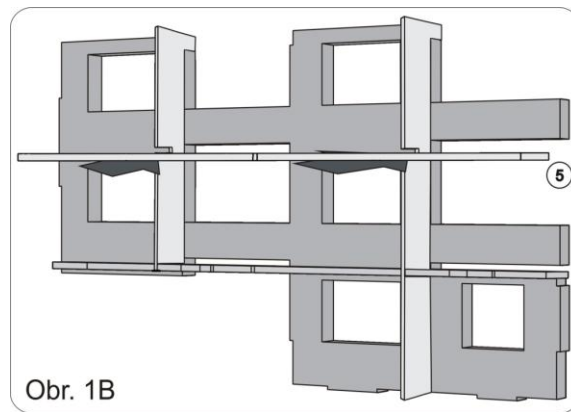
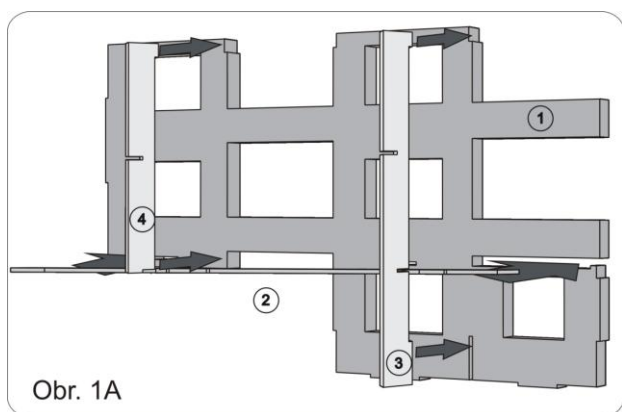


Jedná se o třípodlažní panelový bytový dům řadové výstavby, jaká probíhala zhusta v 70-80. letech minulého století. Hodí se pro okrajové městské čtvrti, může stát o samotě, ale zrovna tak dobře i v řadové zástavbě. Návod ke stavbě podobného modelu z kartonu byl kdysi publikován v knize Ivo Tvarůžka „Modelová kolejiště – 1.díl Stavby a doplňky“ (NADAS 1970), ze kterého jsem při tvorbě tohoto modelu vycházel.

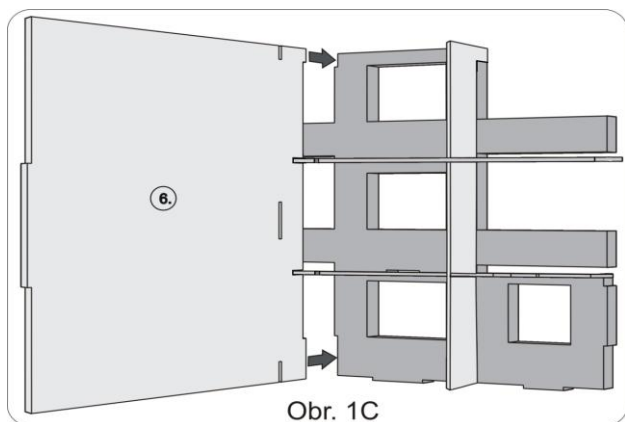
**Přípravné práce:** Pečlivě si prostudujte stavebnici a návod na její sestavení, promyslete jednotlivé kroky stavby a připravte si potřebné nářadí, pomůcky a materiál. Díly z kartonů vyřezávejte! Napřed vyřízněte z dílu (21) díly (11) a (12), z dílu (13) díl (15) a z dílu (17) díl (19). Před samotnou stavbou doporučuji samostatně díly nabarvit, usnadní to pozdější manipulaci při stavbě a je jednodušší dobarvit závěrem drobné nedotažky, než barvit celou sestavenou budovu.

**Potřebné pomůcky a materiál ke stavbě:** lihové či syntetické barvy, malířská barva a tónovací barvy či tempery, disperzní a sekundové lepidlo, fólie na zasklení oken, modelářské nosníky 3x3 (2x2)mm, nůž s odlamovací čepelí, skalpel, řezací podložka, ocelové pravítko, pinzeta, štětce č. 4-6,

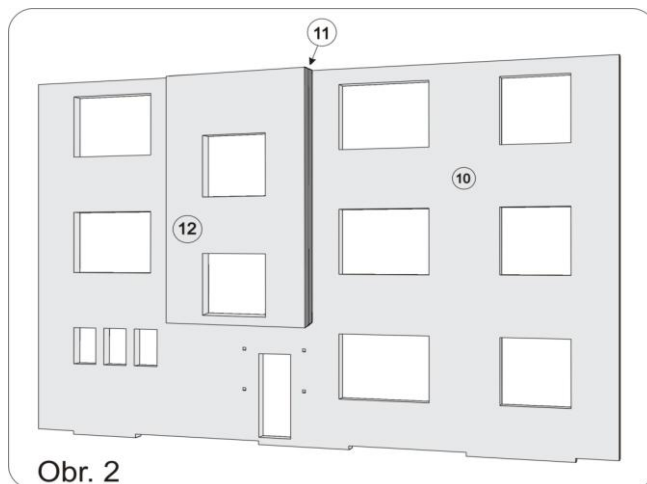
**Sestava budovy:** Čelní stěnu - díl č. (1) položte na líc a z rubu na ní přilepte díl (2), poté křížem díly (3) a (4) a vodorovně díl (5) - orientujte se podle návodné kresby č. 1A a 1B. Nyní pokračujte sestavením bočních stěn, do dílu (1) vlepte vnitřní příčku (6) - obr.1C - a uzavřete dílem (7) a (8). Z lící strany přilepte díl (9) nad hranu přízemních oken přes celou šířku čelní stěny. Sestavte zadní stěnu domu z dílů (10), na který přilepte díly (11) a (12) - výklenek schodišťových oken. Pozor na orientaci okenních otvorů, jsou umístěny v "mezipatře" obr. 2). Pokračujte sestavením



bočních stěn - do otvorů v dílu (13) vložte modelářské špendlíky hrotem nahoru a poté za jejich pomoci usadíte a přilepte díly (14) a (15). Po proschnutí špendlíky odstraňte a sestavený celek přilepte z rubové strany na díl (16). Tím je jedna z bočních stěn připravena k celkové sestavě (obr. 3). Druhou stěnu sestavte stejným postupem z dílů (17) až (20). Ze sestavených stěn za pomoci základny (21) sestavte obvodovou část domu, k čelní stěně pod okna přízemního bytu přilepte díl (22). Uzavřete střechou dílem (23). Na vyznačený střed přilepte nosník o tloušťce 3,0 mm (pro TT je to 2,0mm) a svrchu uzavřete dílem (24).



Obr. 1C



Obr. 2



Obr. 3

Nyní je nejpříhodnější okamžik k dobarvení modelu, zejména přes rohy a styky ploch. Základnu (21) kolem domu nabarvíte barvou betonu. Na střeše doplňte komíny z dílů 3x (25) a (26) a vstupní poklop z dílů 2x (28) a znázorníte klempířské prvky (lze použít samolepicí hliníkovou fólii) a poté pokryjte střechu "asfaltovými pásy IPA" - nejlépe z papírové krepové malířské pásky, nařežte si proužky 0,8mm pro TT nebo 1,2mm pro H0 a pokryjte jimi střechu, poté je nabarvíte černou matnou barvou. Jednodušší způsob je použít smrkový papír pod vodu zrnitosti 1200. U hlavního vchodu budovy umístíte podpurný sloupek z hranolku 3x3mm (pro TT je to 2x2mm) a nabarvíte jej barvou fasády. U zadního vchodu nainstalujte stříšku z dílů (27).

Hotový model domu je možno osadit detaily, např. záclonami, květinovými truhlíky na parapetech, zvonkovým tablem u vchodových dveří, komínovými nástavci, okapovými svody dešťové vody apod...

**Rozměry modelu:** (š x hl x v) **H0** 170 x 100 x 120mm  
**TT** 124 x 73 x 87 mm

**Tip pro stavbu:** osvědčilo se před barvením napouštět hrany kartonu (hlavně na rozích) vteřinovým lepidlem, po vytvrdnutí lze karton opatrně brousit jako plast a netřepí se (v případě potřeby zbrúsení přesahu přes hranu).

*Návod je pouze orientační, popisující spíše sled jednotlivých kroků při sestavení domku, než-li konkrétní modelářské techniky – každý modelář má svůj vžitý způsob práce a je pouze na něm, jak bude vypadat finální výrobek a jak dalece bude detailně zpracovaný.*

*V případě dotazů nebo zájmu o další modely budov a doplňků pište na [domecky.info@centrum.cz](mailto:domecky.info@centrum.cz). Modely dalších budov řezaných laserem z kartonu jsou také v nabídce na [www.kb-model.eu](http://www.kb-model.eu). Zde lze také stáhnout i tento návod. Přeji hodně zábavy.*

Karel Barták  
**KBmodel**