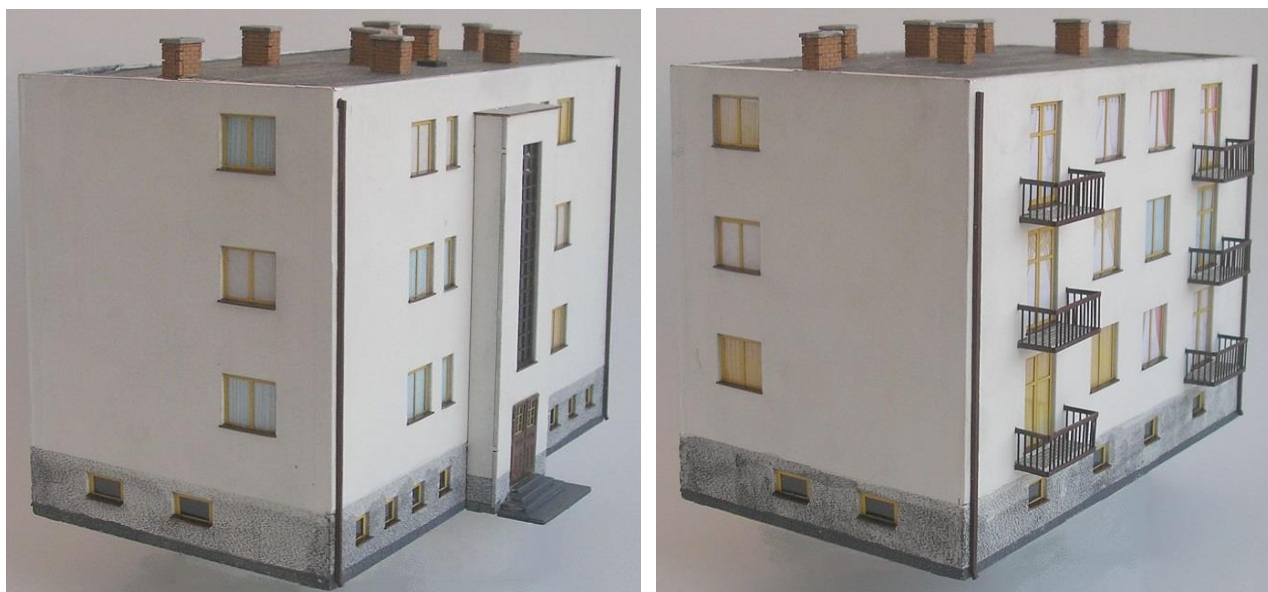


## Model budovy řadové „bytovky“ - návod ke stavbě

(LAS 4108 TT; LAS 5108 H0)



*Jako předloha tohoto modelu obytného domu byl vybrán třípodlažní bytový dům s plochou střechou řadové družstevní výstavby, jaká probíhala zhusta v 70-80. letech minulého století. Hodí se pro okrajové městské čtvrti, může stát o samotě, ale zrovna tak dobře i v řadové zástavbě. Jeho výstavba probíhala i ve vesnicích jako „bytovky“ pro členy zemědělského družstva.*

**Přípravné práce:** Pečlivě si prostudujte stavebnici a návod na její sestavení, promyslete jednotlivé kroky stavby a připravte si potřebné nářadí, pomůcky a materiál. Díly pečlivě očistěte (např. vyřazeným kartáčkem na zuby) a z kartonů vyřezávejte!

**Potřebné pomůcky a materiál ke stavbě:** lihové či syntetické barvy, malířská barva a tónovací barvy či tempery, disperzní a sekundové lepidlo, fólie na zasklení oken, černý karton na podlepení sklepních okének, nůž s odlamovací čepelí, skalpel, řezací podložka, ocelové pravítko, pinzeta, štětce č. 4-6, na stránkách e-shopu si z karty produktu stáhněte a vytiskněte záclony do oken. Před samotnou stavbou doporučuji samostatně díly nabarvit, usnadní to pozdější manipulaci při stavbě a je jednodušší dobarvit závěrem drobné nedotažky, než barvit celou sestavenou budovu.

**Sestava budovy:** Na základovou desku (1) postupně přilepíme obvodové zdi budovy (2),(3),(4) a (5) a vchodový představek (7) a 2x (8). Před vstupní dveře přilepíme schody (9), (10) a (11). Do stěny (5) vlepte 6ks balkonových podlážek (6). Nyní je model budovy potřeba připravit pro barvení: rohy budovy přelepte utrženým páskem cca 1,5-2 cm širokého novinového papíru pro zpevnění hrany. Jako další krok je nabarvení budovy.

**Natírání budovy:** pro natírání se osvědčila směs malířské barvy (např. Primalex) obarvený tónovacími barvami nebo temperami a smíchaný s několika kapkami disperzního lepidla. Po prvním nátěru doporučuji přebrousit kapky a propilovat event. kapky v rozích okenních otvorů. Druhý nátěr po úplném zaschnutí prvního, trochu řidší. Při barevném provedení budovy se orientujte podle

