

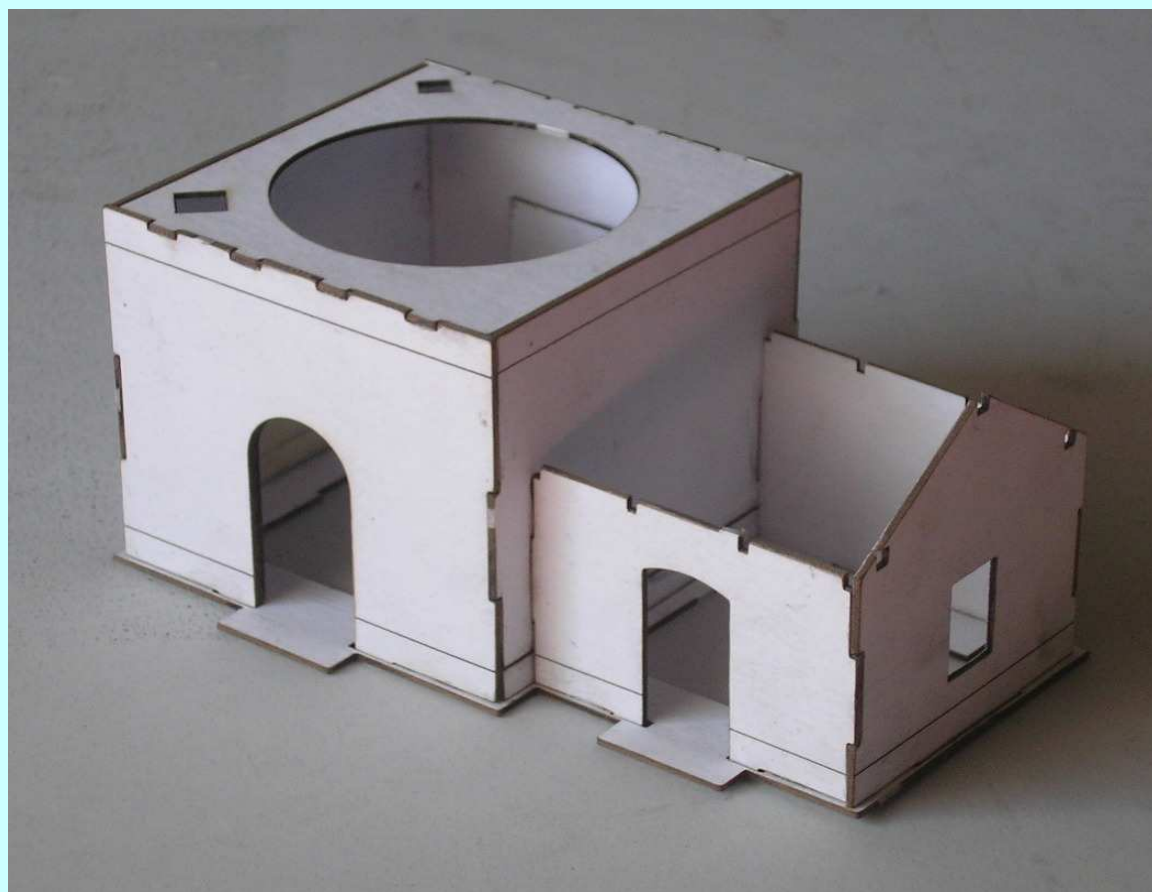
## Stavebnice vodárny Protivec – Fotonávod

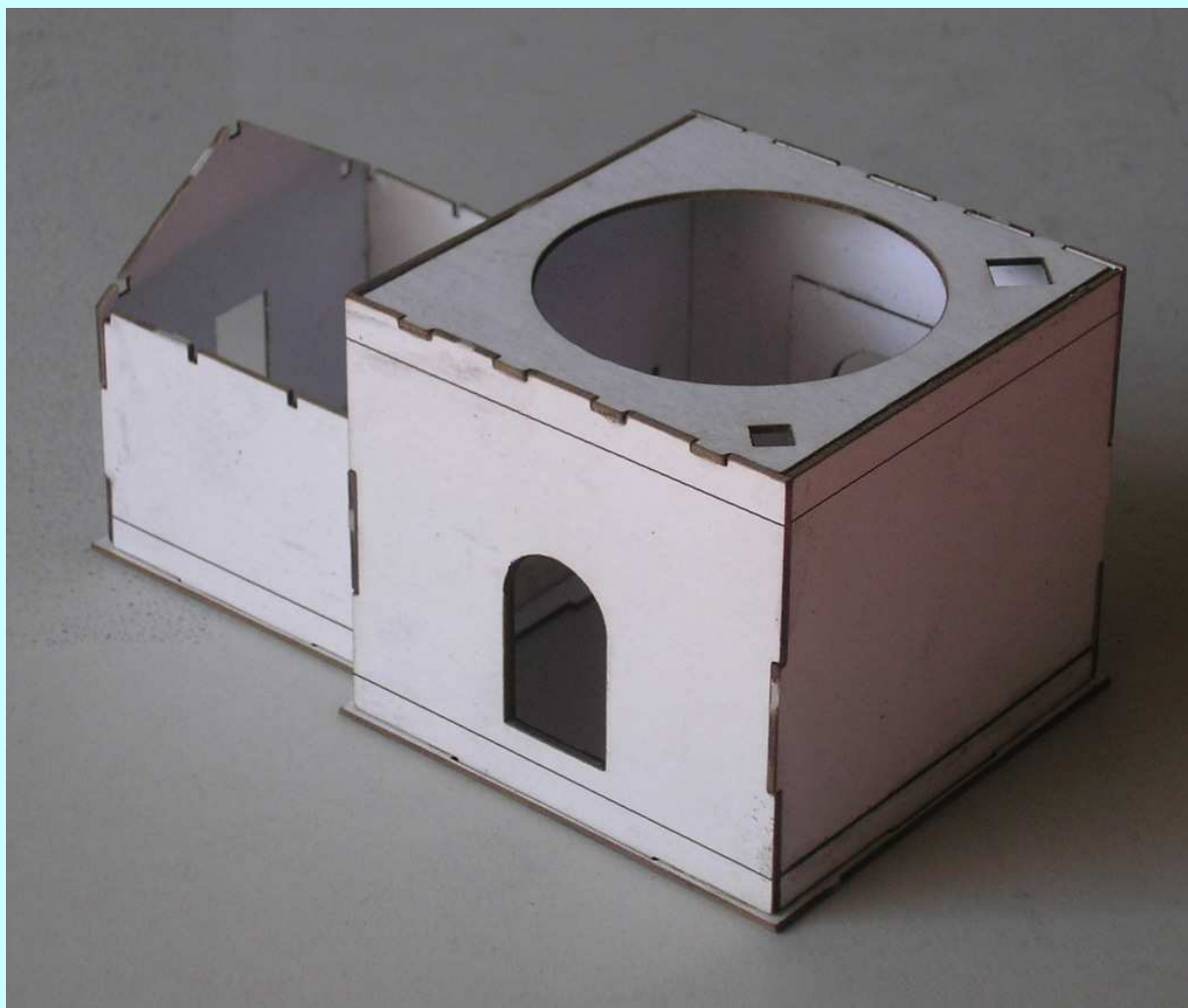
LAS 5011 H0

LAS 4011 TT

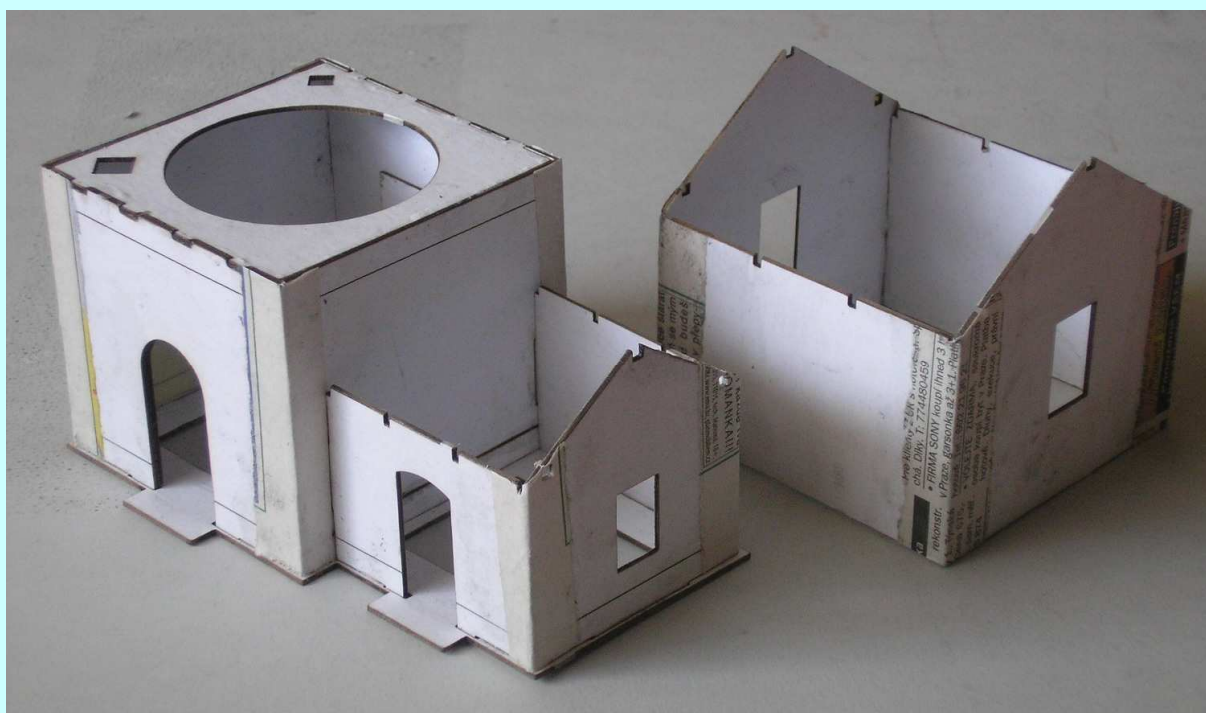


Stavebnice po vybalení ze sáčku. Pečlivě vyřezat všechny díly a sestavit základní korpus budovy.



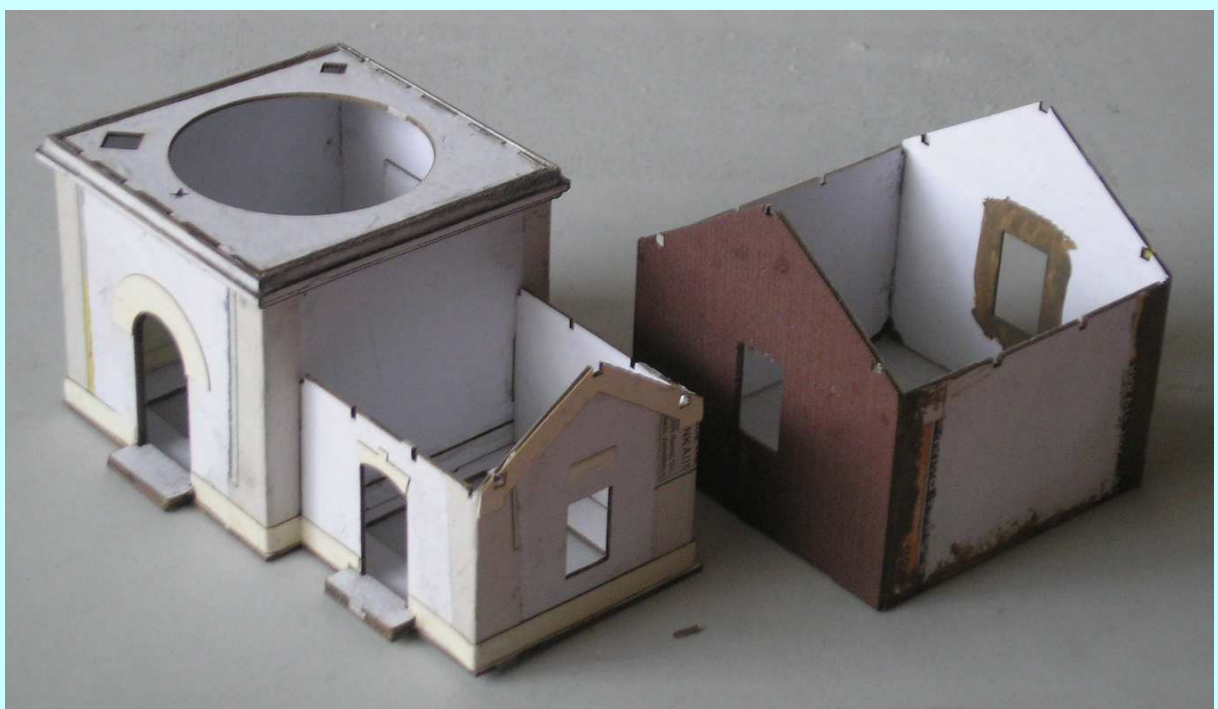


Po sestavení korpusu budovy oblepit rohy proužky novinového papíru.





Nalepit římsy, štuky a odřevování horní části, zabarvit rámy oken horní části.







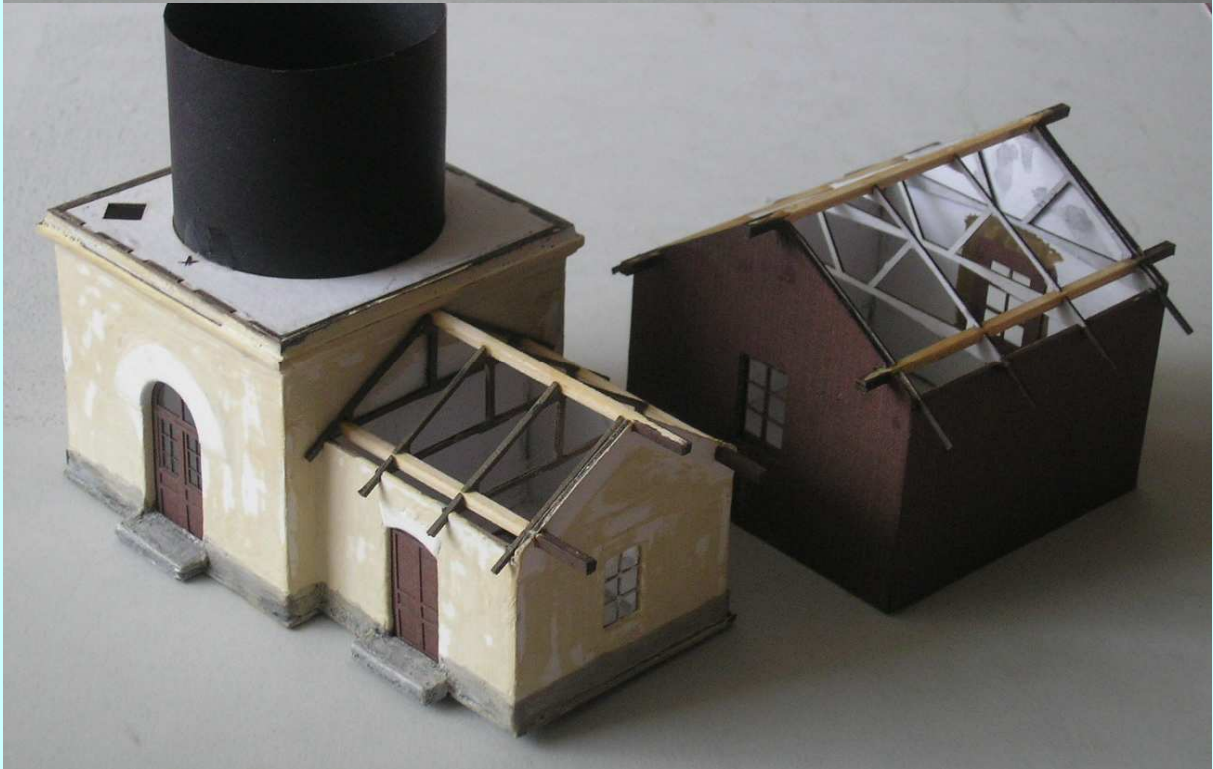
Spasovat budovu, obarvit krovy, usadit a navléknout „trámy“, obarvit konce. Budovu nabarvit.





Barevně odlišit štukování, znovu odzkoušet nasazení horní části vodárenské věže, případně zbrousit přesahy, aby šla lehce nasadit na spodní část budovy. Stočit nádrž a vlepít na příslušné místo v podlaze patra, vlepít a sestavit krov přístavku budovy. Zkompletovat a vlepít okna a dveře. Přilepit horní část vodárenské věže ke spodní části budovy.







Přilepit střechy, sestavit, nabarvit a vlepít komíny. Přilepit na místo vodoznak.



Okraje střechy začistit návětrnými lištami z proužků hnědého papíru. Zafixovat obložení vodárenské věže a střechy matným bezbarvým lakem na nábytek ve spreji. Pozor na zašpinění oken!





Návod je pouze orientační, popisující spíše sled jednotlivých kroků při sestavení modelu, než-li konkrétní modelářské techniky. Každý modelář má svůj vžitý způsob práce a je pouze na něm, jak bude vypadat finální výrobek a jak dalece bude detailně zpracovaný.

Přeji hodně zábavy. V případě dotazů a nebo zájmu o další modely budov a doplňků pište na [domecky.info@centrum.cz](mailto:domecky.info@centrum.cz). Modely dalších drážních budov řezaných laserem z kartonu jsou také v nabídce na [www.mtb-model.com](http://www.mtb-model.com). Zde lze také stáhnout i tento návod.

Karel Barták